



Nr Mieszkania: 62  
Piętro 4  
Liczba pokoi: 1

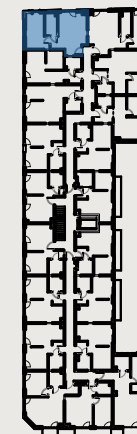
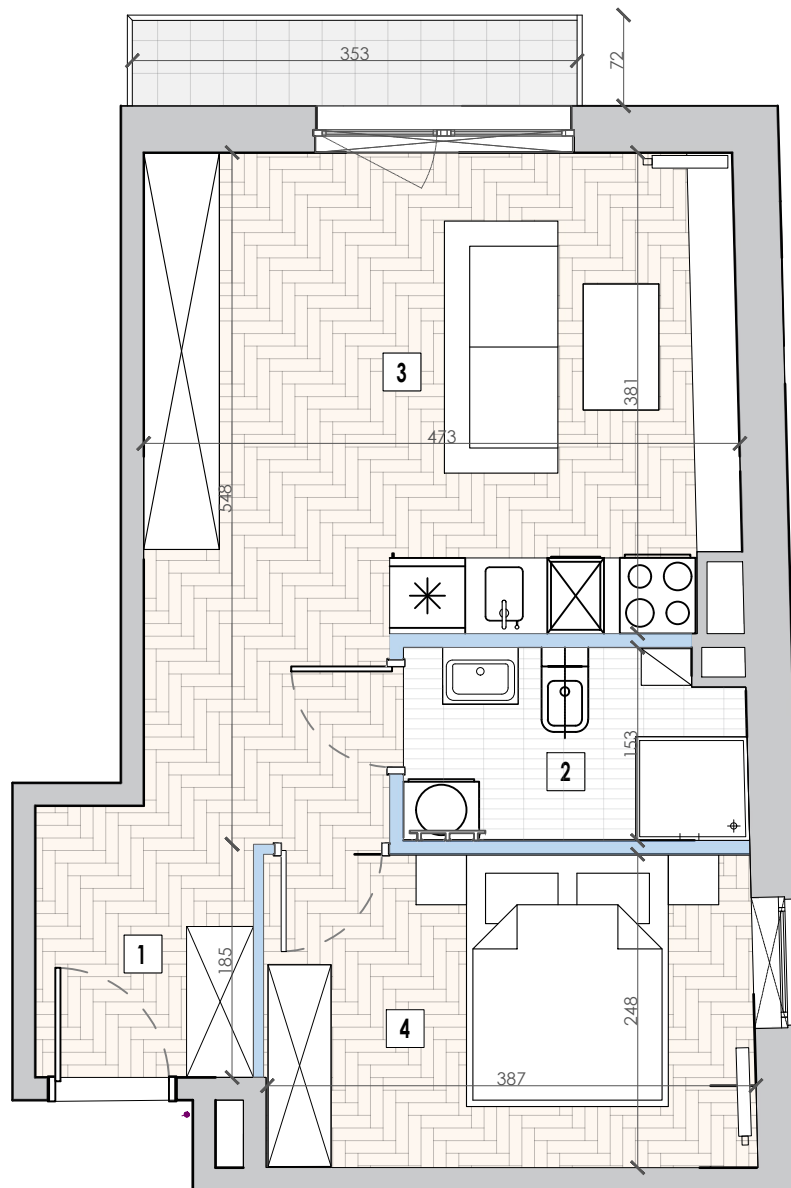
#### Zestawienie pomieszczeń

| Numer strefy           | Nazwa strefy    | Powierzchnia         |
|------------------------|-----------------|----------------------|
| 1.                     | Korytarz        | 3,60 m <sup>2</sup>  |
| 2.                     | Łazienka        | 4,03 m <sup>2</sup>  |
| 3.                     | Pokój z aneksem | 20,75 m <sup>2</sup> |
| 4.                     | Pokój           | 9,57 m <sup>2</sup>  |
| Powierzchnia użytkowa: |                 | 37,95 m <sup>2</sup> |

Ściany działowe możliwe do demontażu:

ozn.:  0,90 m<sup>2</sup>

Balkony: 2,40 m<sup>2</sup>



#### UWAGI:

- WYMIARY POMIESZCZEŃ, LOKALIZACJE PRZYBÓRÓW SANITARNYCH, ROZMIESZCZENIE PUNKTÓW INSTALACYJNYCH ITP. PODANO ZGODNIE Z PROJEKTEM BUDOWLANYM MOGĄ WYSTĄPIĆ NIEWIELKIE RÓŻNICE WYMIARÓW I USTYUWANIA ELEMENTÓW POWSTAŁE W TRAKCIE REALIZACJI PRAC BUDOWLANYCH. PODANE WYMIARY SĄ WYMIARAMI W ŚWIETLE PIONOWYCH PRZEGRÓD (ŚCIAN) W STANIE SUROWYM.
- POWIERZCHNIA UŻYTKOWA LOKALU JEST OKREŚLONA NA PODSTAWIE ROZPORZĄDZENIA MINISTRA TRANSPORTU, BUDOWNICTWA I GOSPODARKI MORSKIEJ Z DN. 25.04.2012R. W SPRAWIE SZCZEGÓLOWEGO ZAKRESU I FORMY PROJEKTU BUDOWLANEGO (DZ. U. Z 2012 R. POZ. 462 ZN.), ZGODNIE Z ZASADAMI ZAWARTYMI W POLSKIEJ NORNIE PN-ISO 9836:2022-07, T.J.: POWIERZCHNIA UŻYTKOWA LOKALU JEST OBLICZANA W METRACH KWADRATOWYCH Z DOKŁADNOŚCIĄ DO DWÓCH MIEJSC PO PRZECINKU, DLA WYMIARÓW LOKALU W STANIE WYKOŃCZONYM, NA POZIOME PODŁOGI, NIE LICZĄC LISTEW PRZYPODŁOGOWYCH, PROGÓW ITP. DO POWIERZCHNI UŻYTKOWEJ LOKALU WŁICZA SIĘ POWIERZCHNIE ELEMENTÓW NADAJĄCYCH SIĘ DO DEMONTAŻU (RURY, KANAŁY, ŚCIANKI DZIAŁOWE), NIE SĄ WŁICZANE POWIERZCHNIE OTWORÓW NA DRZWI I OKNA ORAZ NISZE W ELEMENTACH ZAMYKAJĄCYCH.
- PRZEDSTAWIONA NA RZUCIE ARANŻACJA MA CHARAKTER PRZYKŁADOWY. UMEBLOWANIE NIE STANOWI WYPOSAŻENIA NABYWANEGO LOKALU.

0 50 100 200 300

# BIURO SPRZEDAŻY MIESZKAŃ

[www.bbcdevelopment.pl](http://www.bbcdevelopment.pl)

96-300 Żyrardów, ul. Partyzantów 15/18

Tel. 733 200 236

Tel. 533 327 831